



PRÉFÈTE DU PAS-DE-CALAIS

Direction Départementale des Territoires et de la Mer

**Directive Européenne 2002/49/CE du 25 juin 2002  
relative à l'évaluation et la gestion du bruit dans l'environnement  
2ème échéance**

**Réseau Routier Communal**

Cartes de Bruit Stratégiques des infrastructures de transports terrestres  
Trafic compris entre 8 200 et 16 400 véhicules/jour

**REPRÉSENTATION CARTOGRAPHIQUE DES ROUTES COMMUNALES**

**5c – Cartes : B**

18 planches

(voir la liste des communes en annexe 4 pour localiser la(les) planche(s) correspondante(s))

Vu pour être annexé à l'arrête préfectoral  
en date du '17 NOV. 2015'



La Préfète

Fabienne BUCCIO

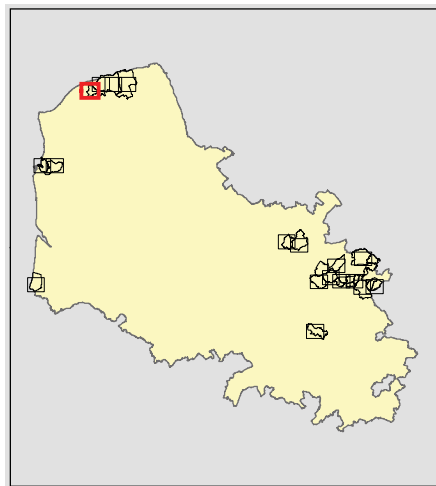
## Carte de type B

Classement sonore des infrastructures de transports terrestres

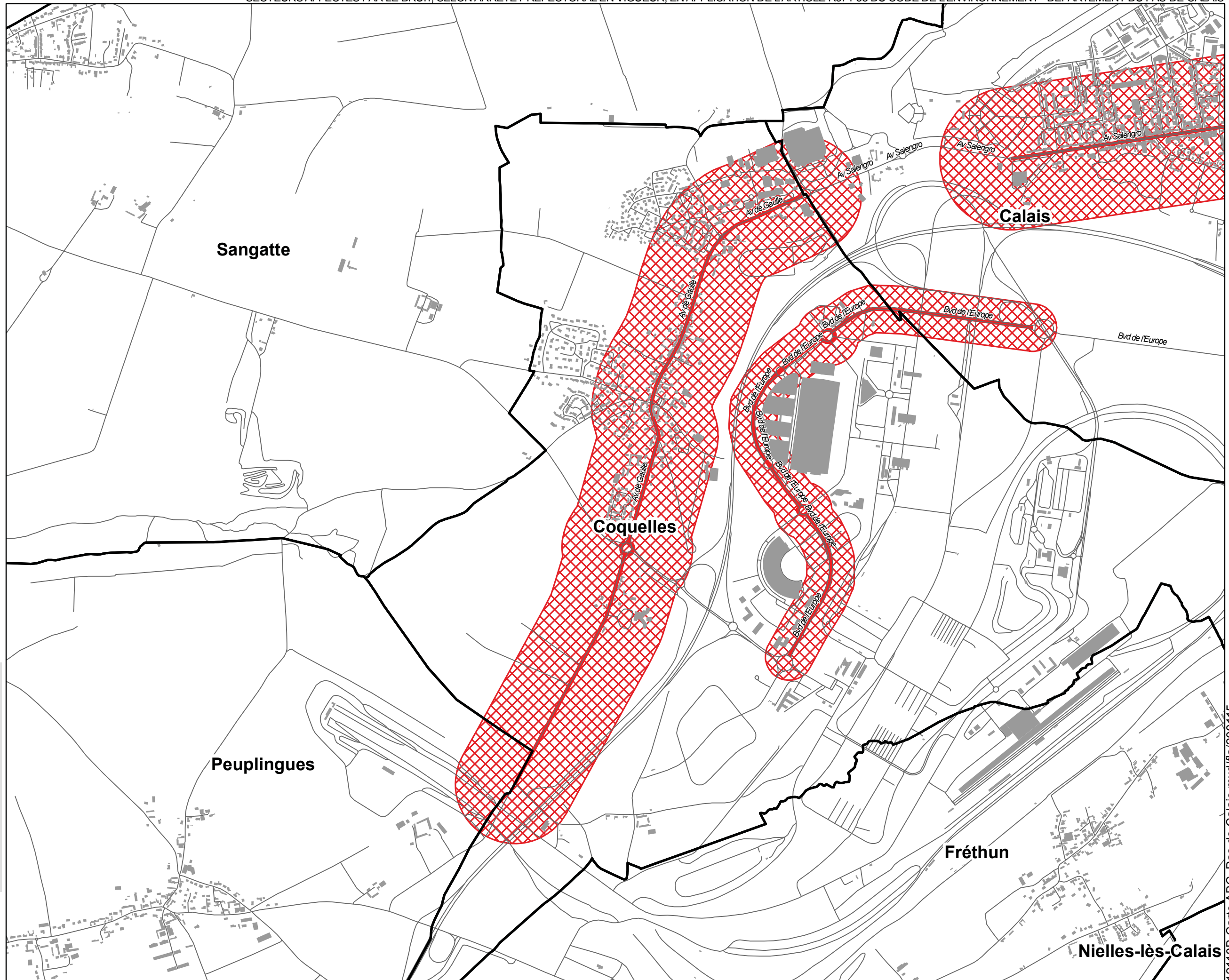
### Carte 1 sur 18

- Voirie communale classée mais
-  TMJA compris entre 5000 et 8200 véh./jour
- Secteur affecté par le bruit au sens du classement sonore des infrastructures de transports terrestres
-  représenté par une largeur maximale variable (10, 30, 100, 250 ou 300m) de part et d'autre de la voie classée (APM du 21/07/11)

Source :  
DREAL Nord-Pas-de-Calais  
DDTM Pas-de-Calais  
BD Topo© de l'IGN 2010





0 150 300 m



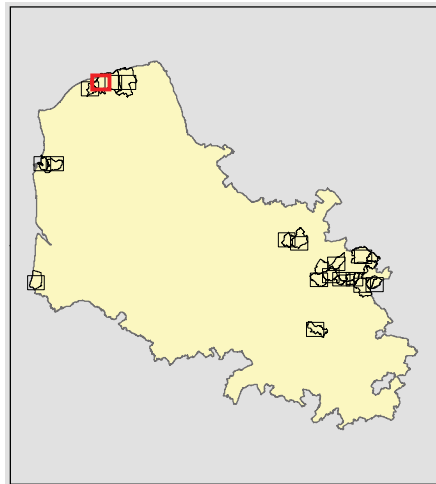
# Carte de type B

Classement sonore des infrastructures de transports terrestres

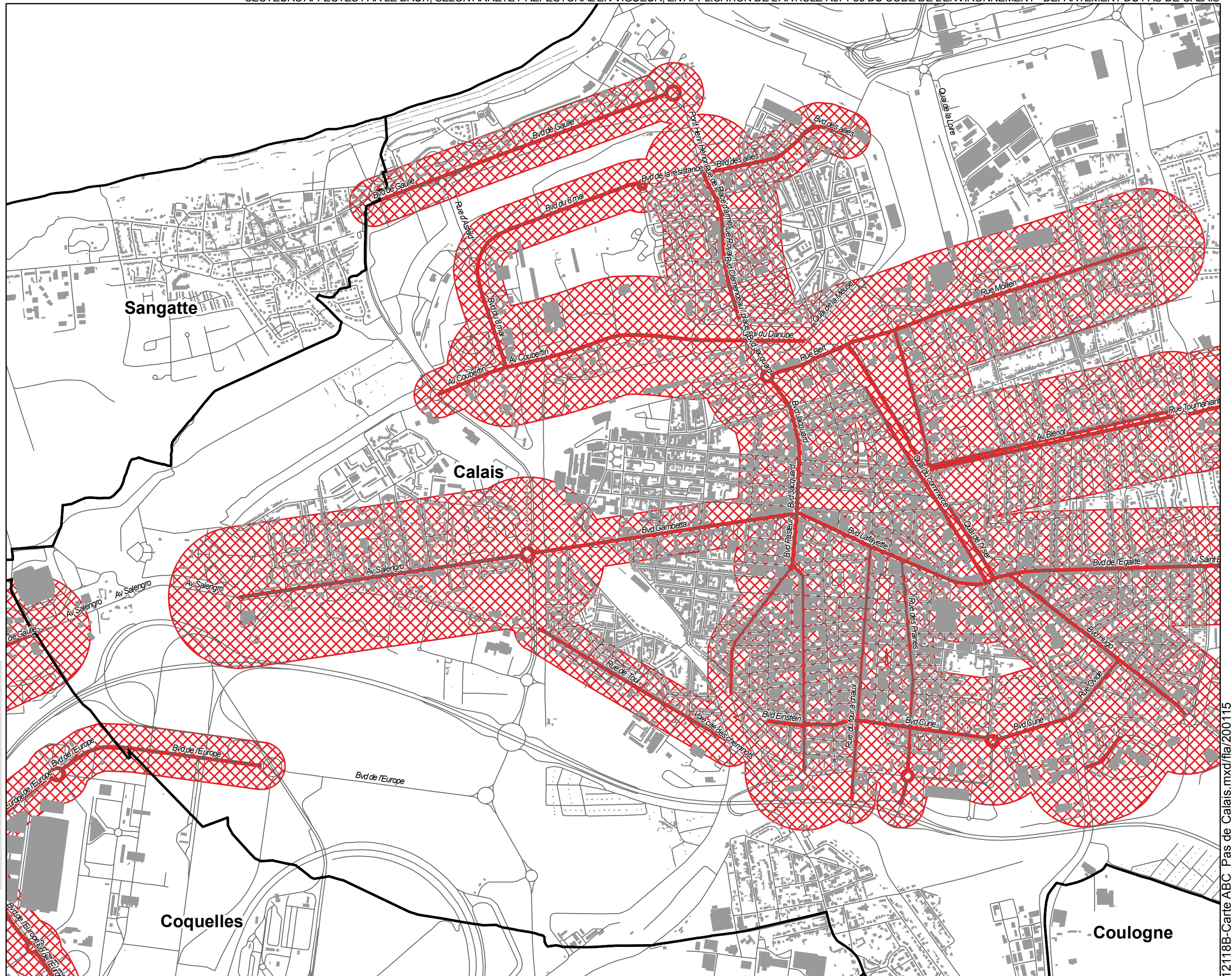
## Carte 2 sur 18

- Voirie communale classée mais
-  TMJA compris entre 5000 et 8200 véh./jour
- Secteur affecté par le bruit au sens du classement sonore des infrastructures de transports terrestres
-  représenté par une largeur maximale variable (10, 30, 100, 250 ou 300m) de part et d'autre de la voie classée (APM du 21/07/11)

Source :  
DREAL Nord-Pas-de-Calais  
DDTM Pas-de-Calais  
BD Topo© de l'IGN 2010



0 150 300 m




12118B-Carte ABC\_Pas de Calais.mxd/fla/200115

## Carte de type B


Classement sonore des infrastructures de transports terrestres

### Carte 3 sur 18

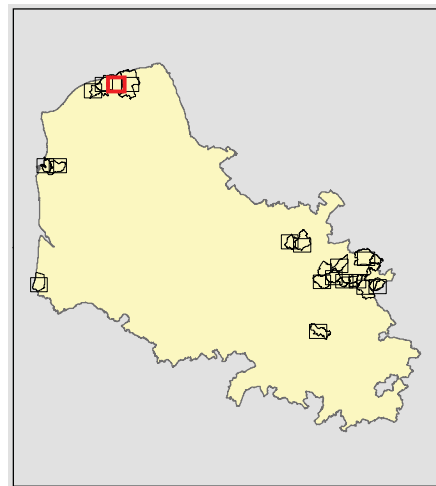
Voirie communale classée mais

 TMJA compris entre 5000 et 8200 véh./jour

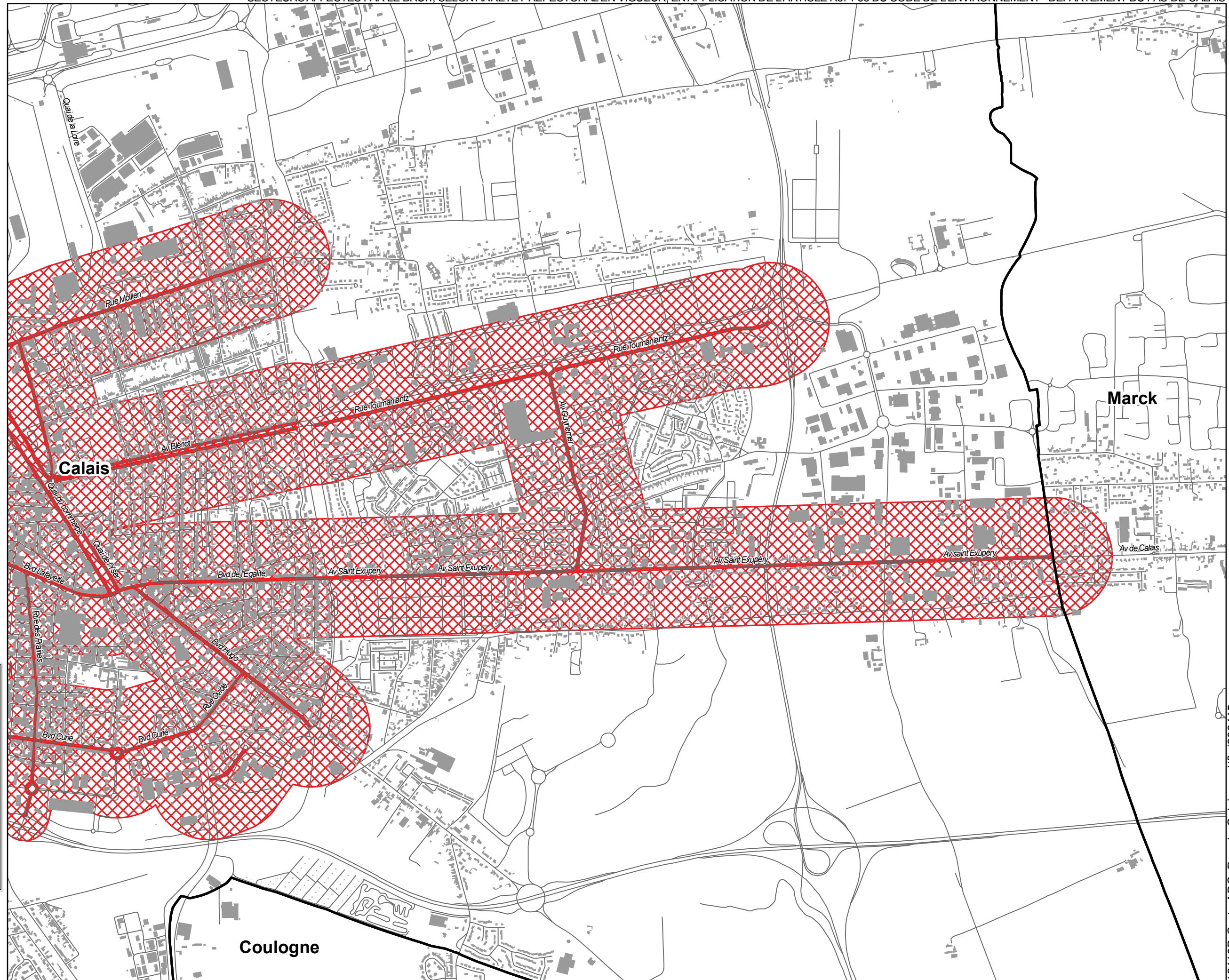
Secteur affecté par le bruit au sens du classement sonore des infrastructures de transports terrestres

 représenté par une largeur maximale variable (10, 30, 100, 250 ou 300m) de part et d'autre de la voie classée (APM du 21/07/11)

Source :  
DREAL Nord-Pas-de-Calais  
DDTM Pas-de-Calais  
BD Topo© de l'IGN 2010



0 150 300 m




## Carte de type B


Classement sonore des infrastructures de transports terrestres

### Carte 4 sur 18

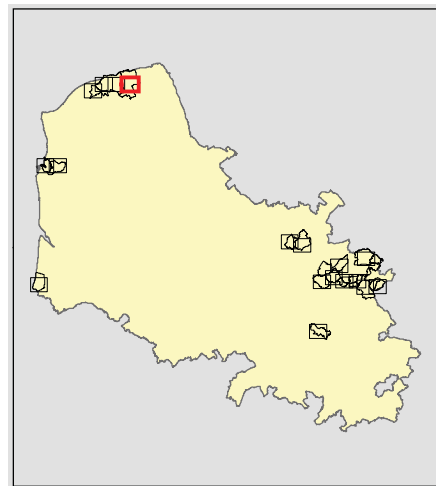
Voirie communale classée mais

 TMJA compris entre 5000 et 8200 véh/jour

Secteur affecté par le bruit au sens du classement sonore des infrastructures de transports terrestres

 représenté par une largeur maximale variable (10, 30, 100, 250 ou 300m) de part et d'autre de la voie classée (APM du 21/07/11)

Source :  
DREAL Nord-Pas-de-Calais  
DDTM Pas-de-Calais  
BD Topo© de l'IGN 2010



0 150 300 m




## Carte de type B


Classement sonore des infrastructures de transports terrestres

### Carte 5 sur 18

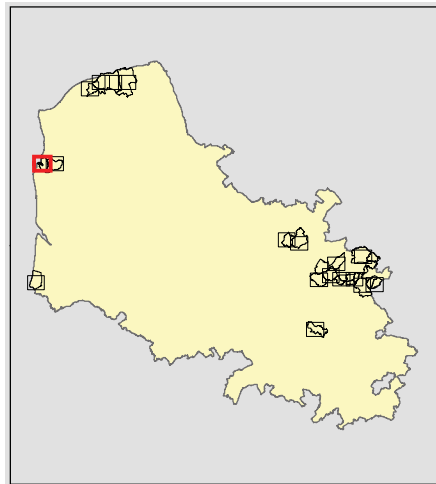
Voirie communale classée mais

 TMJA compris entre 5000 et 8200 véh/jour

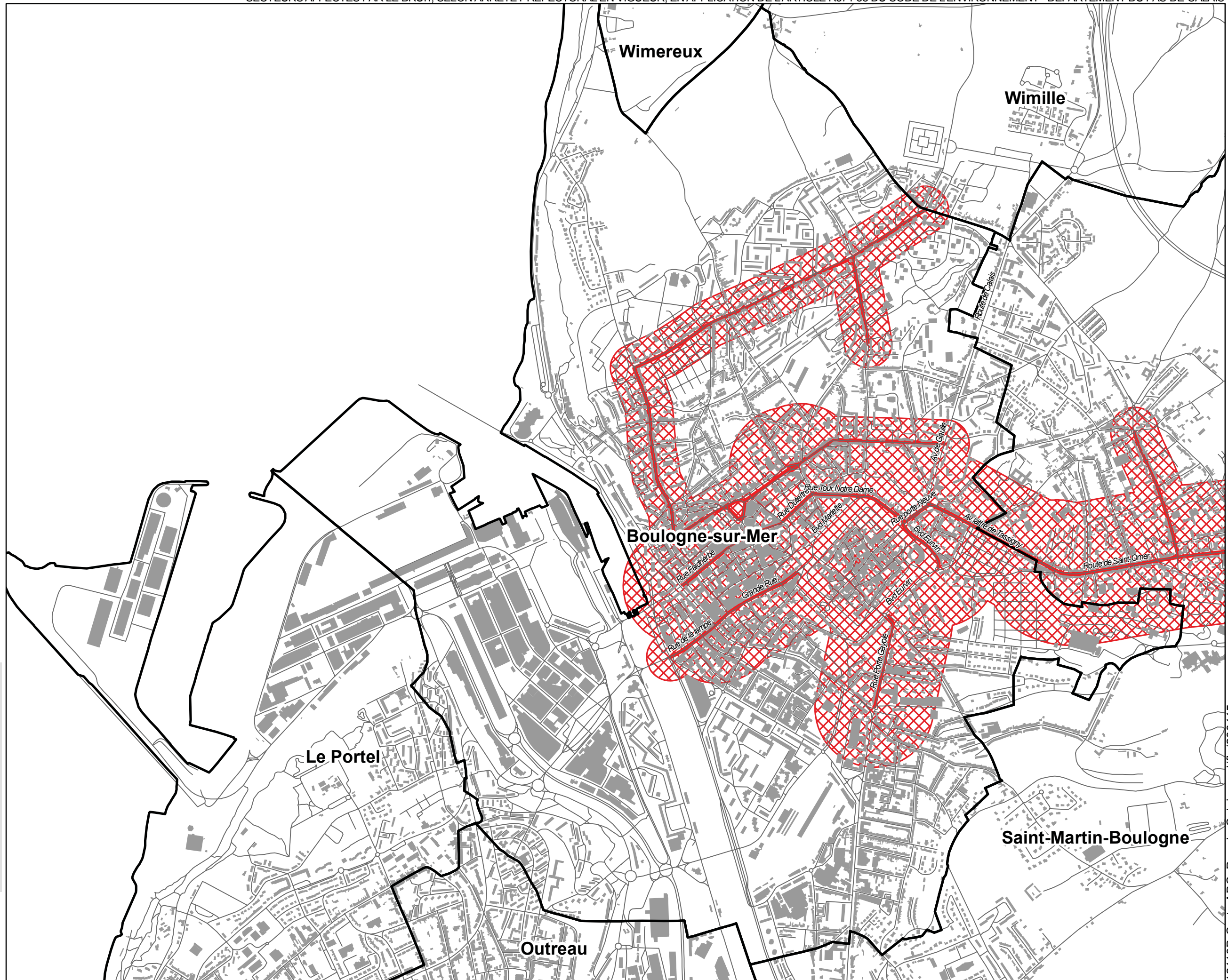
Secteur affecté par le bruit au sens du classement sonore des infrastructures de transports terrestres

 représenté par une largeur maximale variable (10, 30, 100, 250 ou 300m) de part et d'autre de la voie classée (APM du 21/07/11)

Source :  
DREAL Nord-Pas-de-Calais  
DDTM Pas-de-Calais  
BD Topo© de l'IGN 2010



0 150 300 m



## Carte de type B

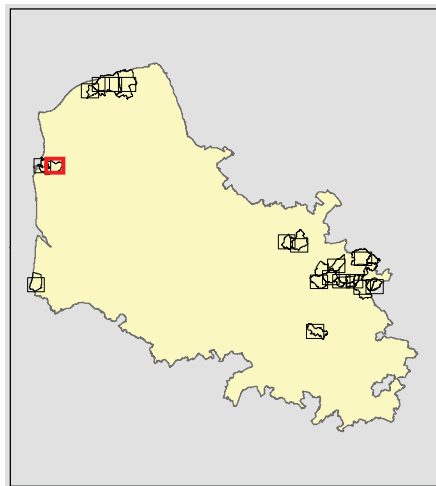
Classement sonore des infrastructures de transports terrestres

### Carte 6 sur 18

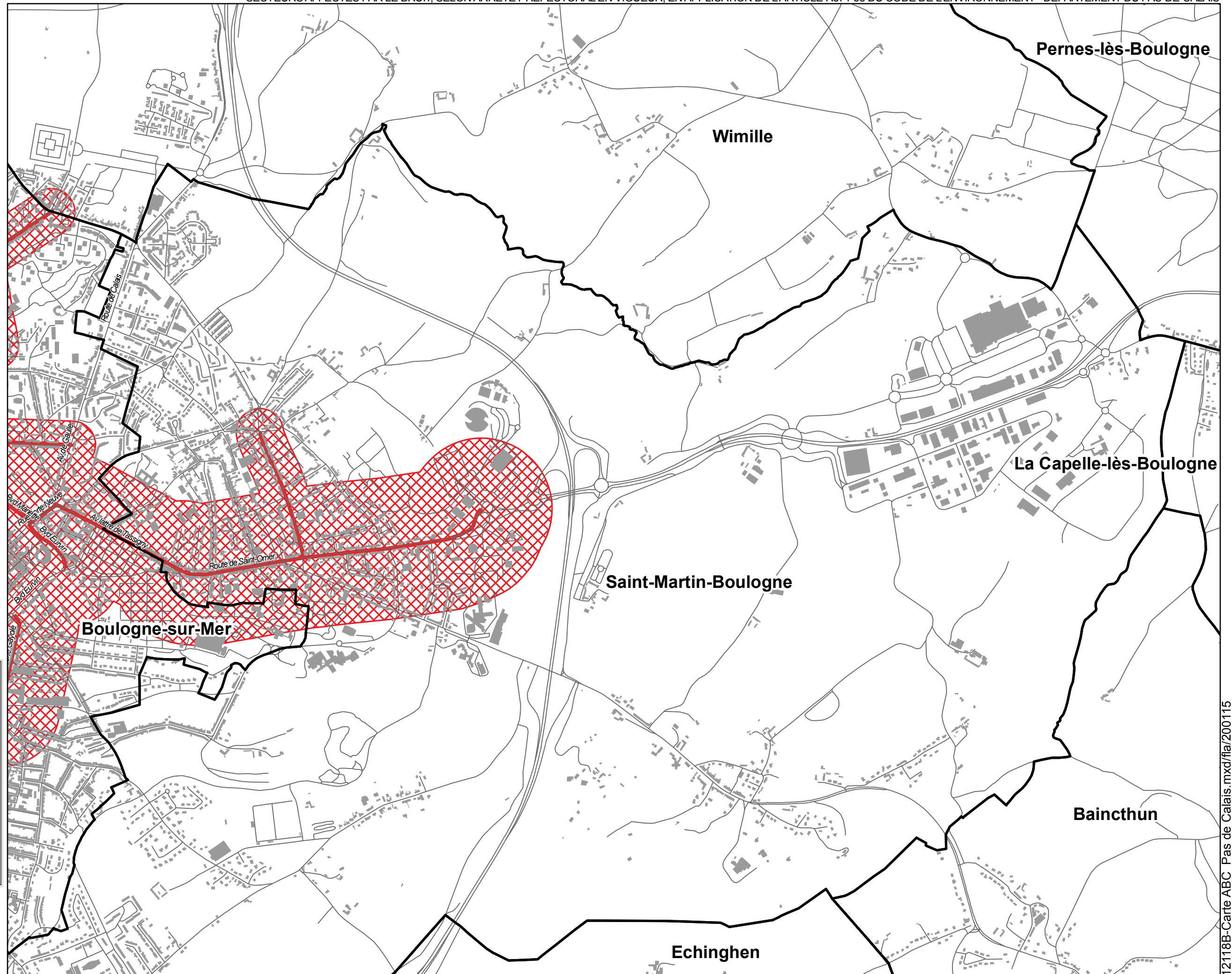
Voirie communale classée mais  
— TMJA compris entre 5000 et 8200 véh/jour

Secteur affecté par le bruit au sens du classement sonore des infrastructures de transports terrestres représenté par une largeur maximale variable (10, 30, 100, 250 ou 300m) de part et d'autre de la voie classée (APM du 21/07/11)

Source :  
DREAL Nord-Pas-de-Calais  
DDTM Pas-de-Calais  
BD Topo© de l'IGN 2010



0 150 300 m




## Carte de type B


Classement sonore  
des infrastructures  
de transports terrestres

### Carte 7 sur 18

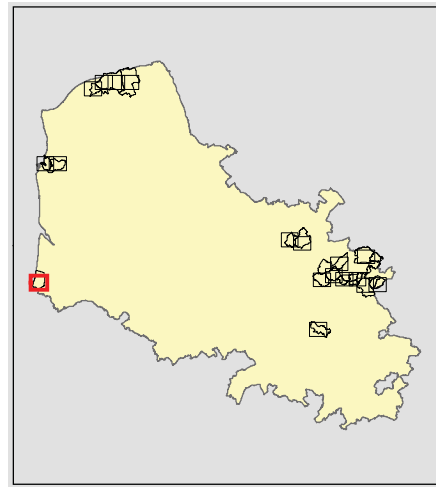
Voirie communale  
classée mais

 TMJA compris  
entre 5000 et  
8200 véh/jour

Secteur affecté par  
le bruit au sens du  
classement sonore  
des infrastructures  
de transports terrestres

 représenté par une  
largeur maximale  
variable (10, 30, 100, 250 ou  
300m) de part et  
d'autre de la voie  
classée (APM du 21/07/11)

Source :  
DREAL Nord-Pas-de-Calais  
DDTM Pas-de-Calais  
BD Topo© de l'IGN 2010



0 150 300 m





## Carte de type B

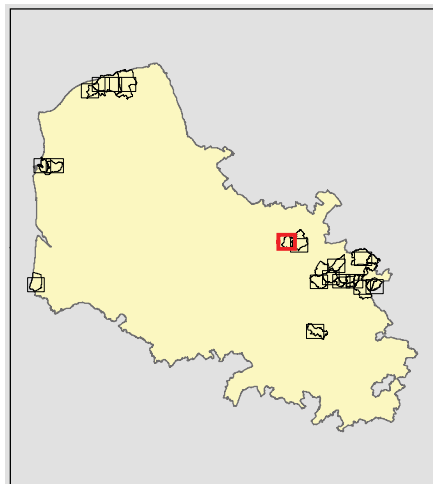
Classement sonore des infrastructures de transports terrestres

### Carte 8 sur 18

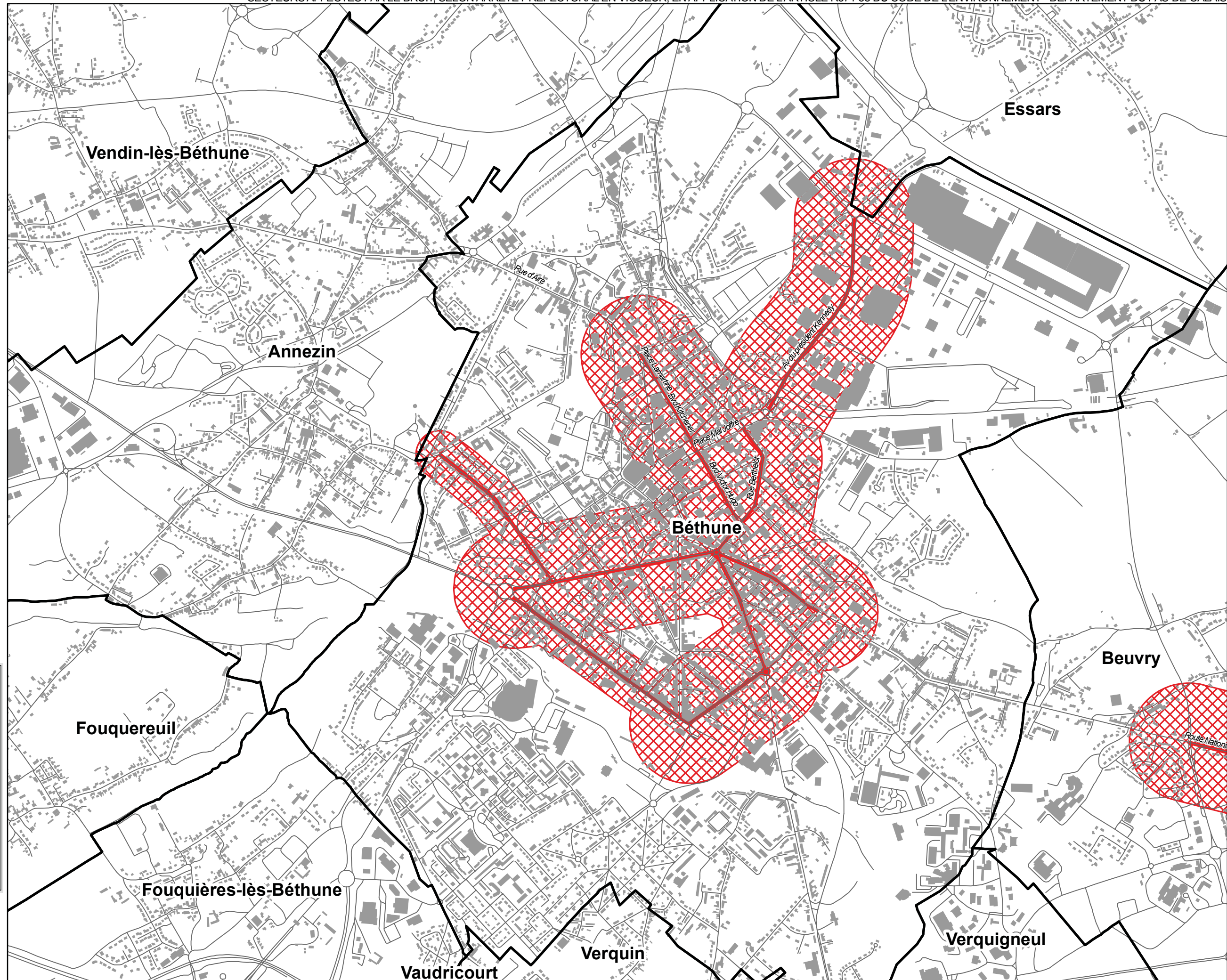
Voirie communale classée mais  
— TMJA compris entre 5000 et 8200 véh/jour

Secteur affecté par le bruit au sens du classement sonore des infrastructures de transports terrestres représenté par une largeur maximale variable (10, 30, 100, 250 ou 300m) de part et d'autre de la voie classée (APM du 21/07/11)

Source :  
DREAL Nord-Pas-de-Calais  
DDTM Pas-de-Calais  
BD Topo© de l'IGN 2010



0 150 300 m



## Carte de type B

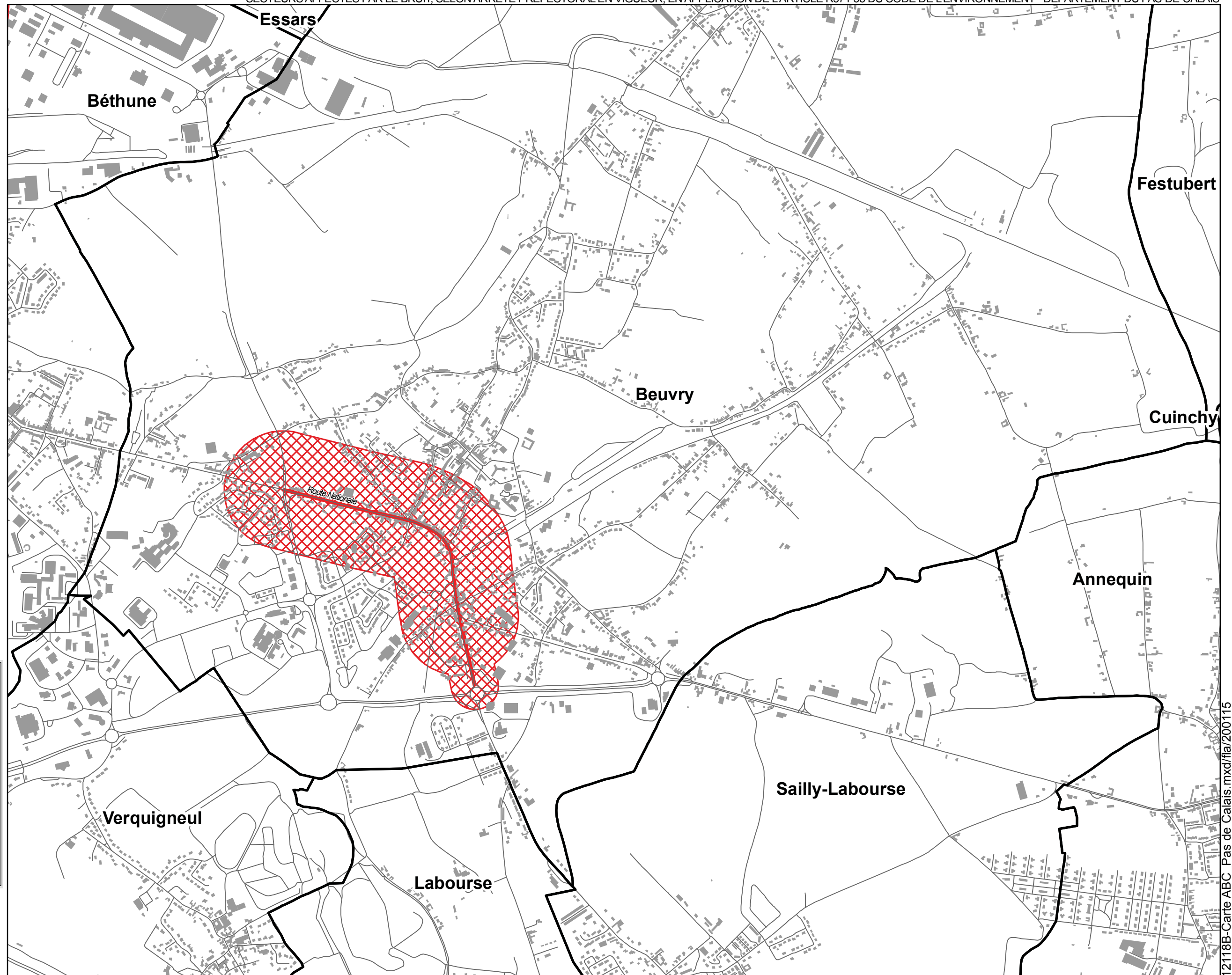
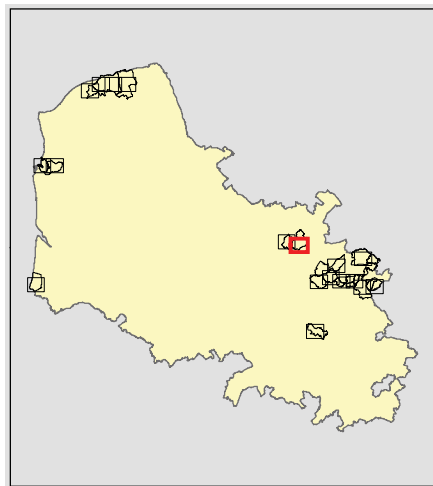
Classement sonore des infrastructures de transports terrestres

### Carte 9 sur 18

Voirie communale classée mais  
— TMJA compris entre 5000 et 8200 véh/jour

Secteur affecté par le bruit au sens du classement sonore des infrastructures de transports terrestres  
⊠ représenté par une largeur maximale variable (10, 30, 100, 250 ou 300m) de part et d'autre de la voie classée (APM du 21/07/11)

Source :  
DREAL Nord-Pas-de-Calais  
DDTM Pas-de-Calais  
BD Topo© de l'IGN 2010




0 150 300 m

## Carte de type B


Classement sonore des infrastructures de transports terrestres

### Carte 10 sur 18

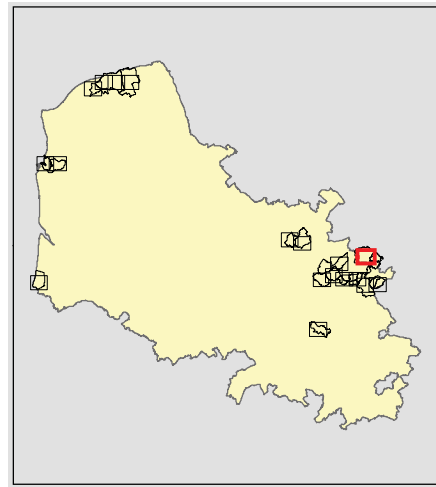
Voirie communale classée mais

 TMJA compris entre 5000 et 8200 véh./jour

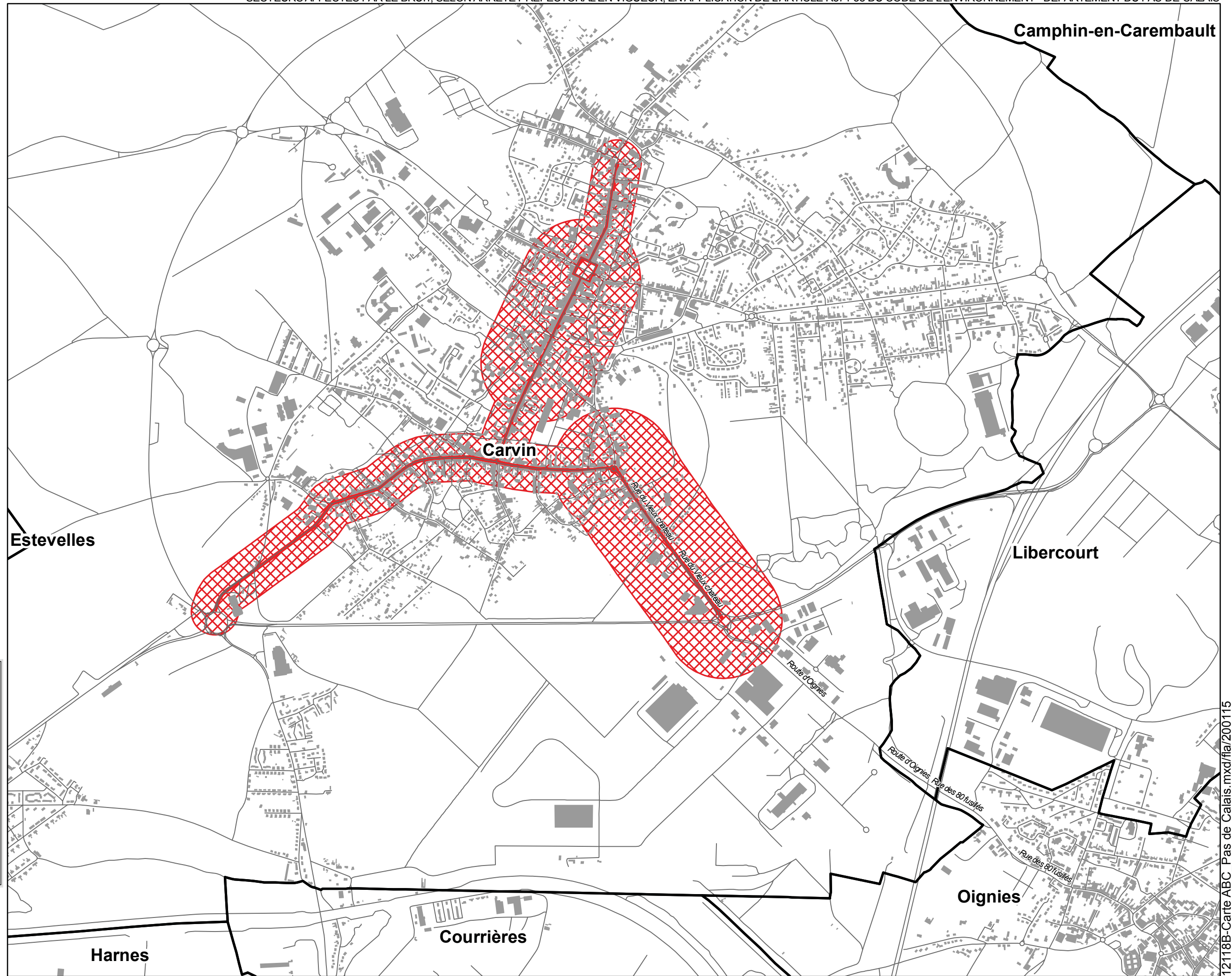
Secteur affecté par le bruit au sens du classement sonore des infrastructures de transports terrestres

 représenté par une largeur maximale variable (10, 30, 100, 250 ou 300m) de part et d'autre de la voie classée (APM du 21/07/11)

Source :  
DREAL Nord-Pas-de-Calais  
DDTM Pas-de-Calais  
BD Topo© de l'IGN 2010



0 150 300 m



## Carte de type B

Classement sonore des infrastructures de transports terrestres

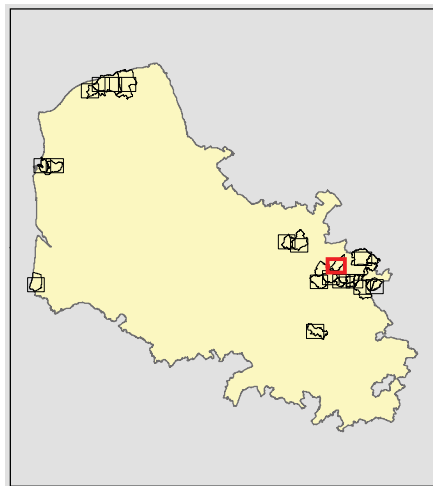
### Carte 11 sur 18

Voirie communale classée mais  
— TMJA compris entre 5000 et 8200 véh/jour

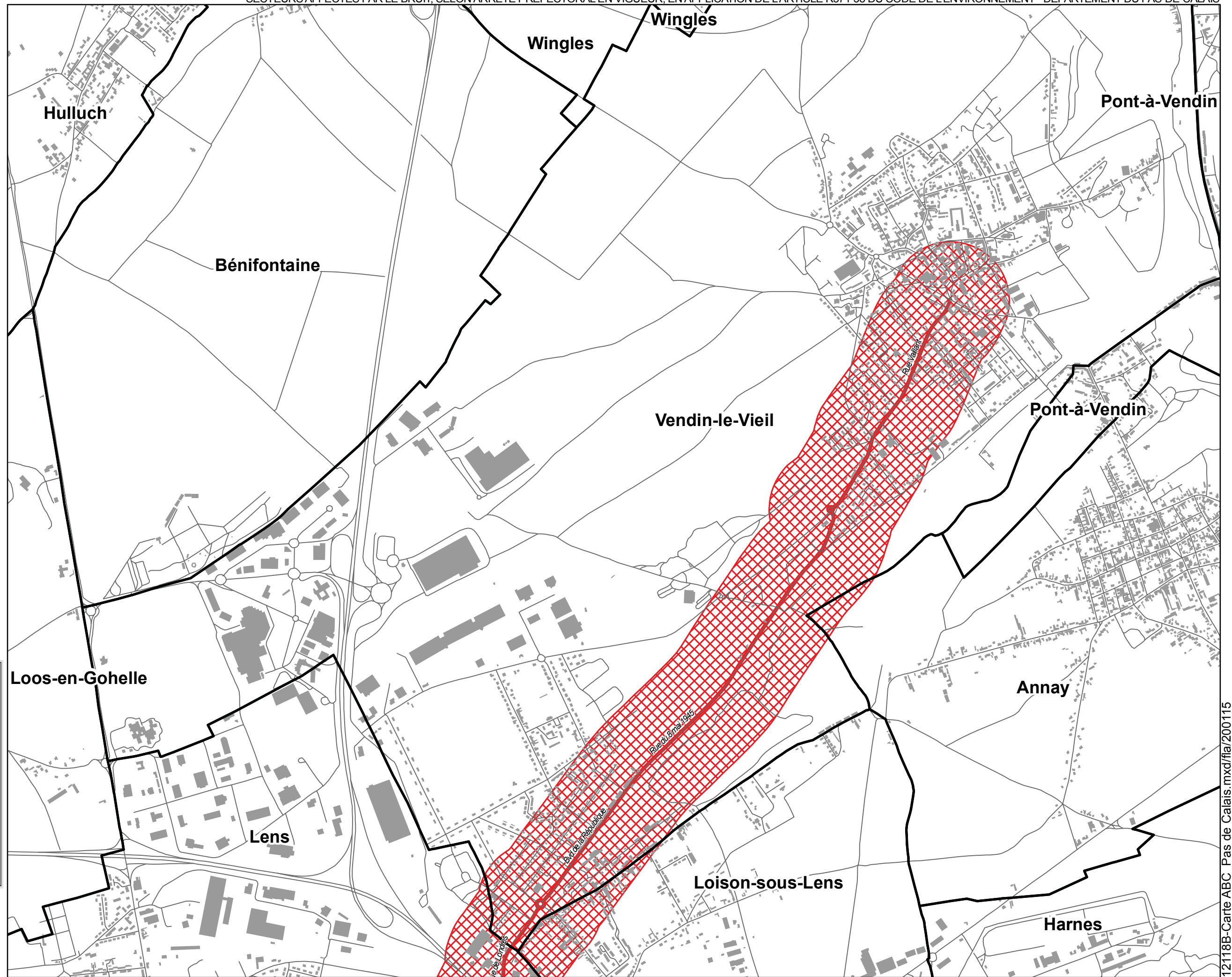
Secteur affecté par le bruit au sens du classement sonore des infrastructures de transports terrestres

⊠ représenté par une largeur maximale variable (10, 30, 100, 250 ou 300m) de part et d'autre de la voie classée (APM du 21/07/11)

Source :  
DREAL Nord-Pas-de-Calais  
DDTM Pas-de-Calais  
BD Topo© de l'IGN 2010



0 150 300 m



## Carte de type B

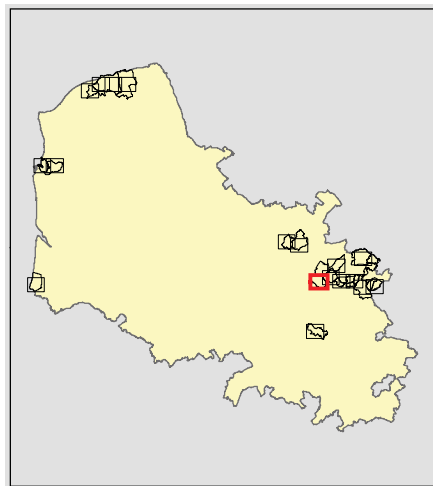
Classement sonore des infrastructures de transports terrestres

### Carte 12 sur 18

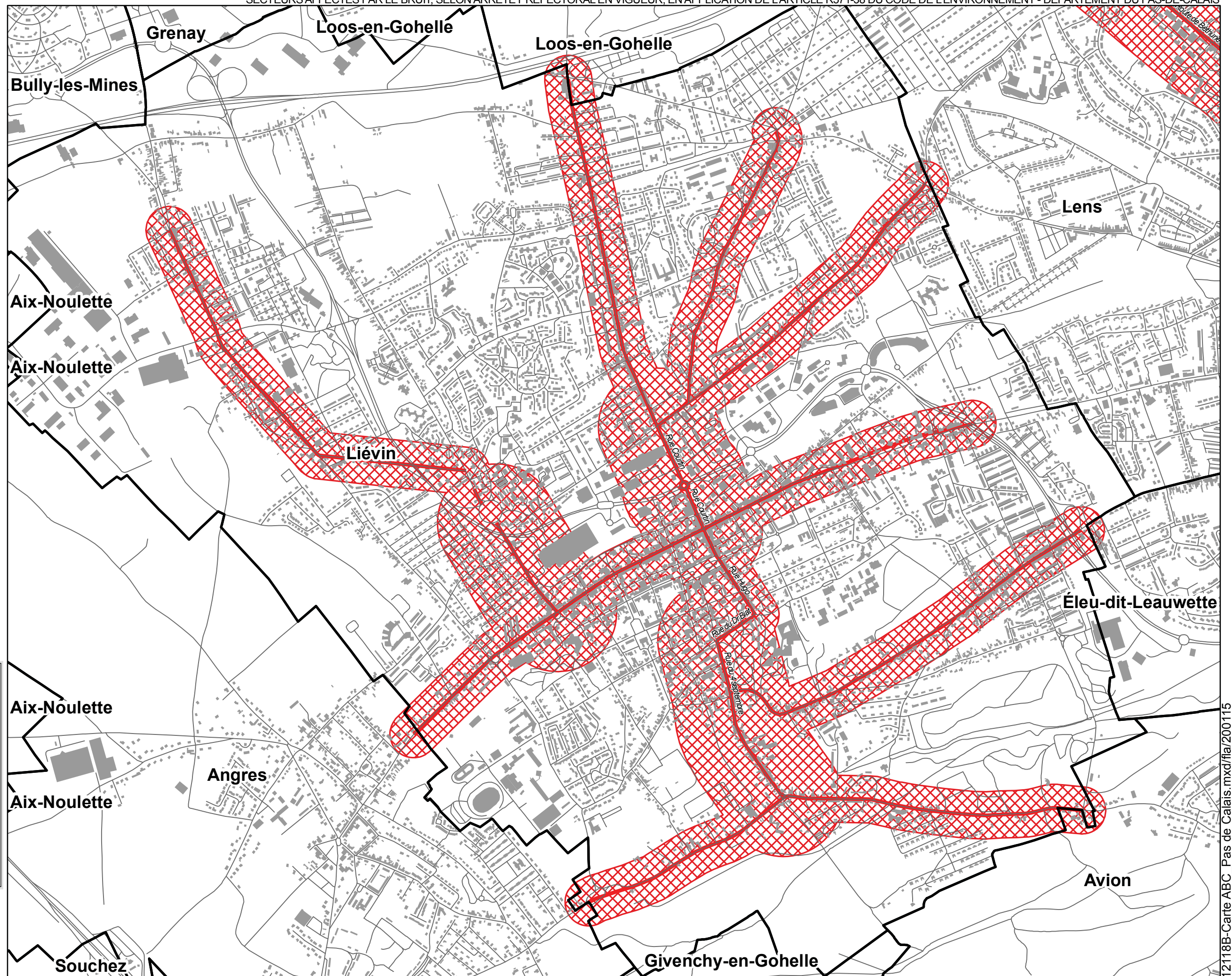
Voirie communale classée mais  
— TMJA compris entre 5000 et 8200 véh./jour

Secteur affecté par le bruit au sens du classement sonore des infrastructures de transports terrestres représenté par une largeur maximale variable (10, 30, 100, 250 ou 300m) de part et d'autre de la voie classée (APM du 21/07/11)

Source :  
DREAL Nord-Pas-de-Calais  
DDTM Pas-de-Calais  
BD Topo© de l'IGN 2010



0 150 300 m



## Carte de type B

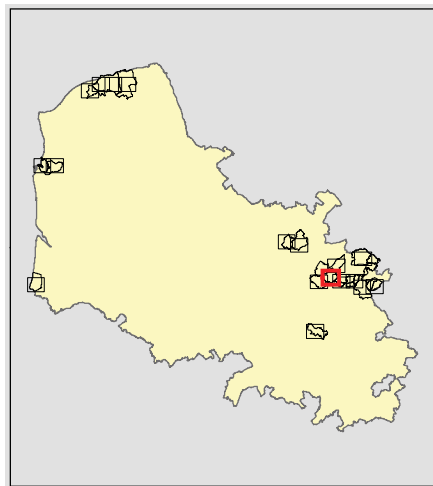
Classement sonore des infrastructures de transports terrestres

### Carte 13 sur 18

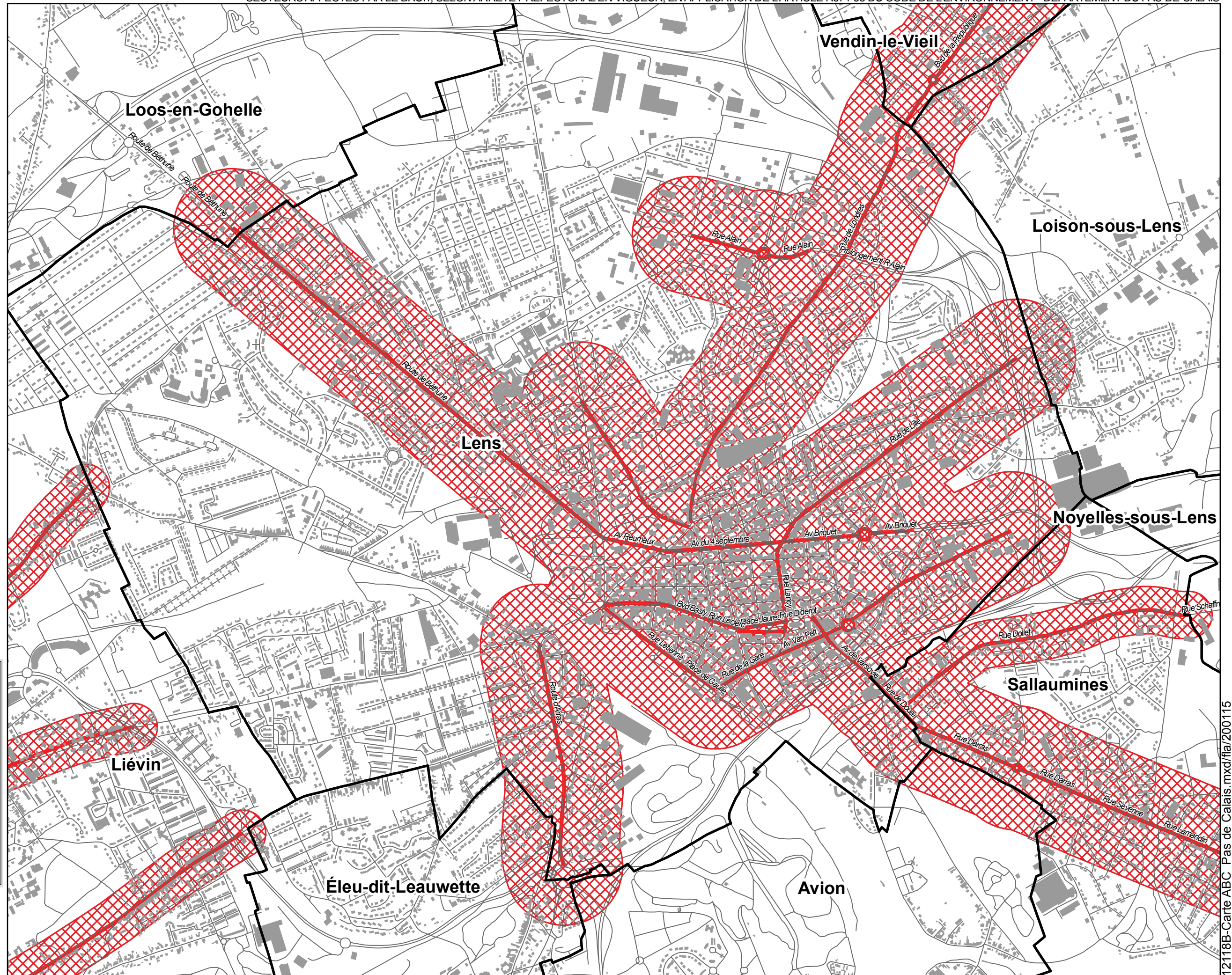
Voirie communale classée mais  
TMJA compris entre 5000 et 8200 véh/jour

Secteur affecté par le bruit au sens du classement sonore des infrastructures de transports terrestres représenté par une largeur maximale variable (10, 30, 100, 250 ou 300m) de part et d'autre de la voie classée (APM du 21/07/11)

Source :  
DREAL Nord-Pas-de-Calais  
DDTM Pas-de-Calais  
BD Topo© de l'IGN 2010



0 150 300 m



12118B-Carte ABC\_Pas de Calais.mxd/fla/200115

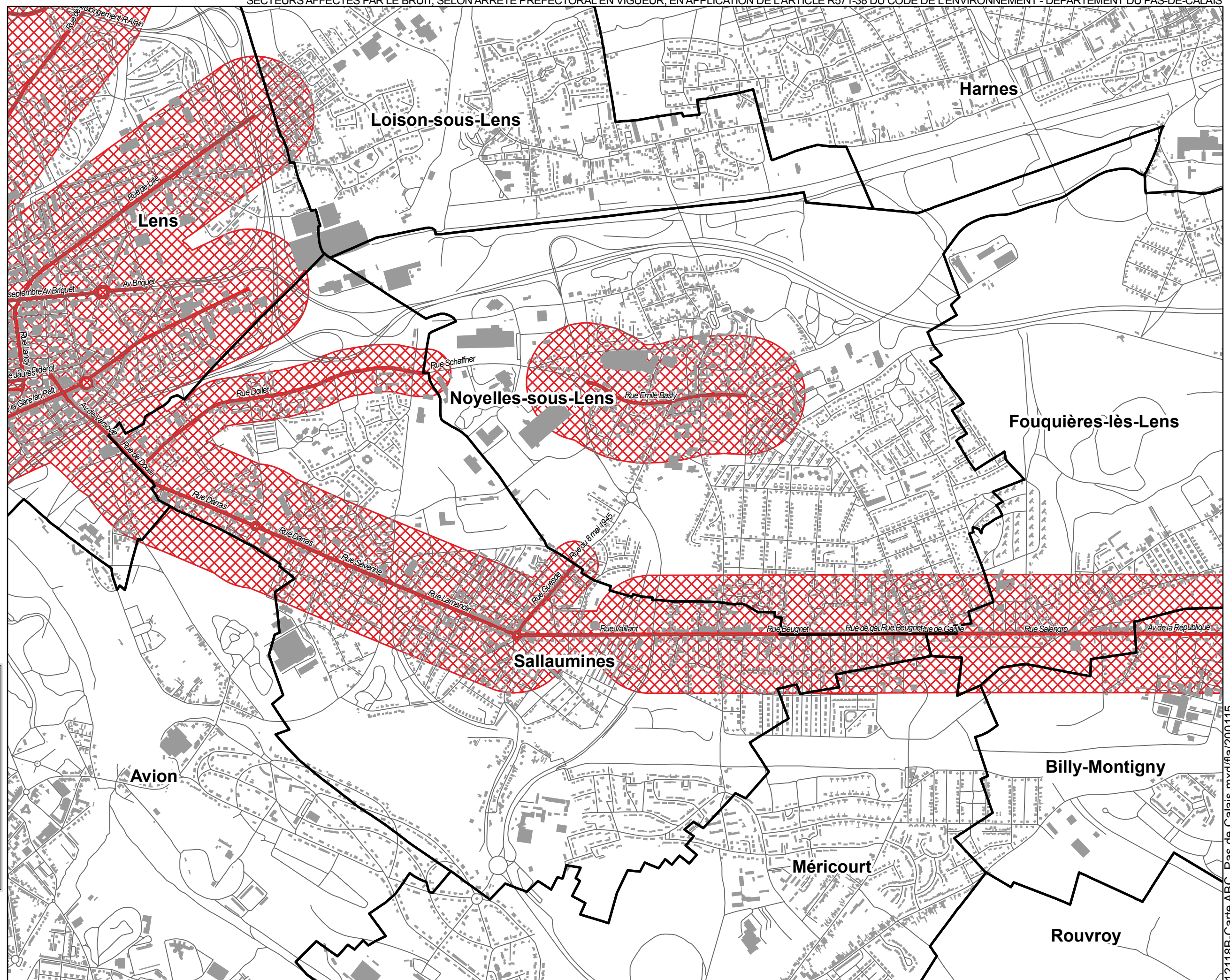
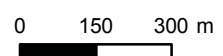
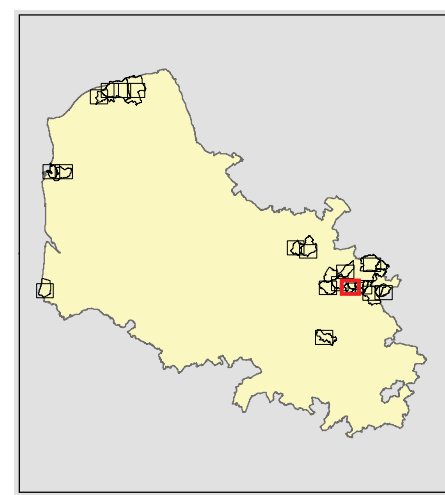
# Carte de type B

Classement sonore des infrastructures de transports terrestres

## Carte 14 sur 18

- Voirie communale classée mais
- TMJA compris entre 5000 et 8200 véh/jour
- Secteur affecté par le bruit au sens du classement sonore des infrastructures de transports terrestres
- représenté par une largeur maximale variable (10, 30, 100, 250 ou 300m) de part et d'autre de la voie classée (APM du 21/07/11)



Source :  
DREAL Nord-Pas-de-Calais  
DDTM Pas-de-Calais  
BD Topo© de l'IGN 2010



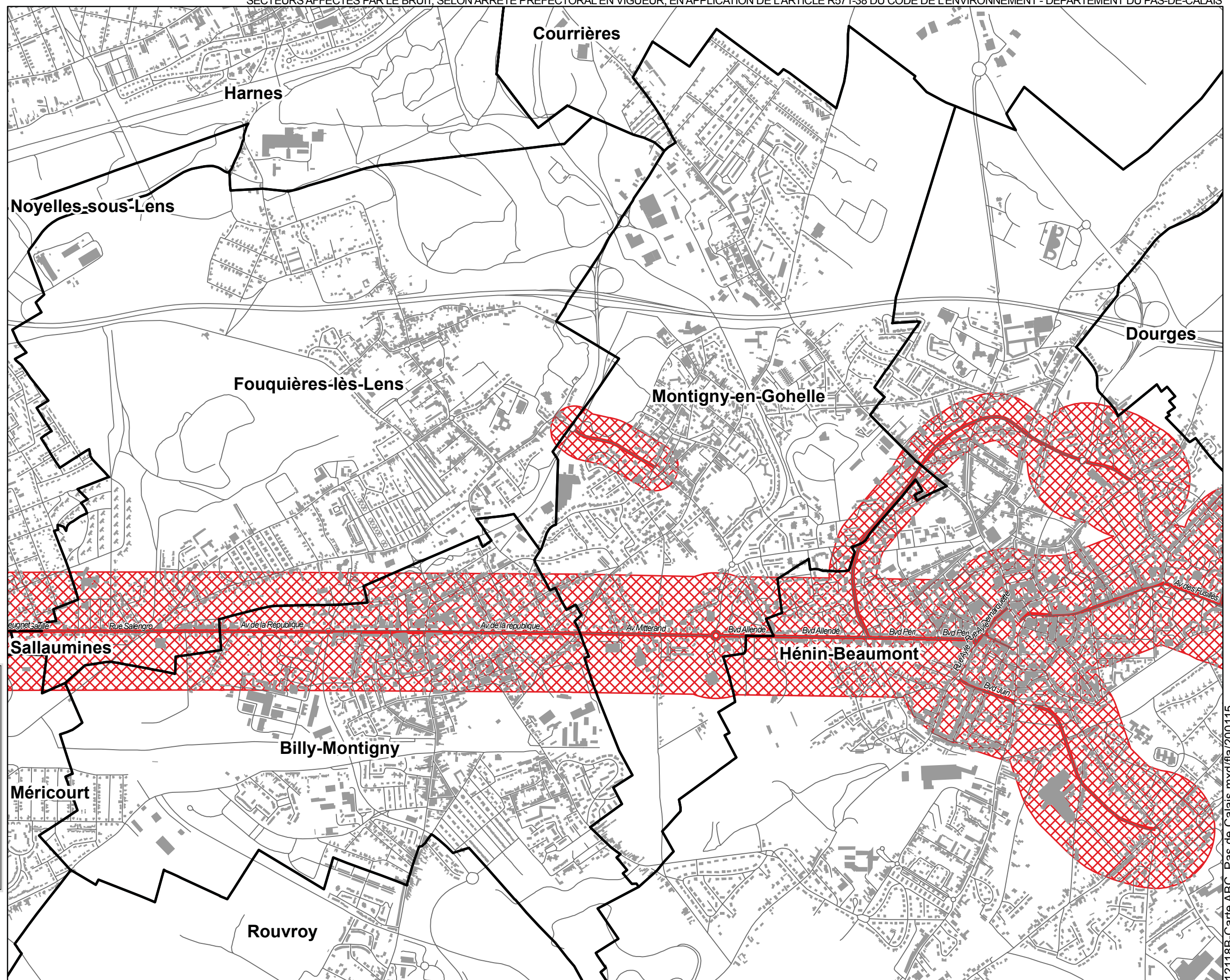
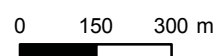
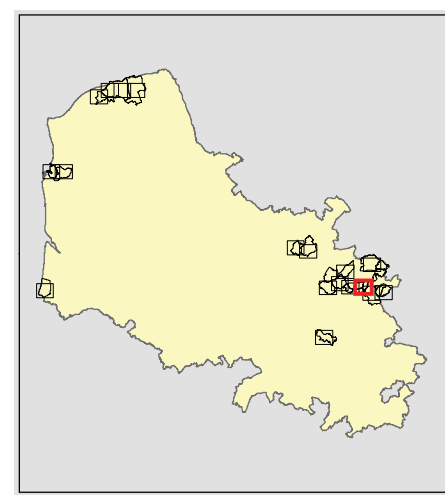
# Carte de type B

Classement sonore des infrastructures de transports terrestres

## Carte 15 sur 18

- Voirie communale classée mais
-  TMJA compris entre 5000 et 8200 véh/jour
- Secteur affecté par le bruit au sens du classement sonore des infrastructures de transports terrestres
-  représenté par une largeur maximale variable (10, 30, 100, 250 ou 300m) de part et d'autre de la voie classée (APM du 21/07/11)

Source :  
DREAL Nord-Pas-de-Calais  
DDTM Pas-de-Calais  
BD Topo© de l'IGN 2010



12118B-Carte ABC\_Pas de Calais.mxd/fla/200115




## Carte de type B


Classement sonore des infrastructures de transports terrestres

### Carte 16 sur 18

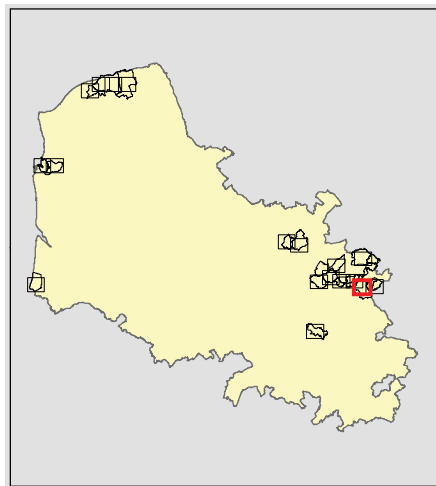
Voirie communale classée mais

 TMJA compris entre 5000 et 8200 véh./jour

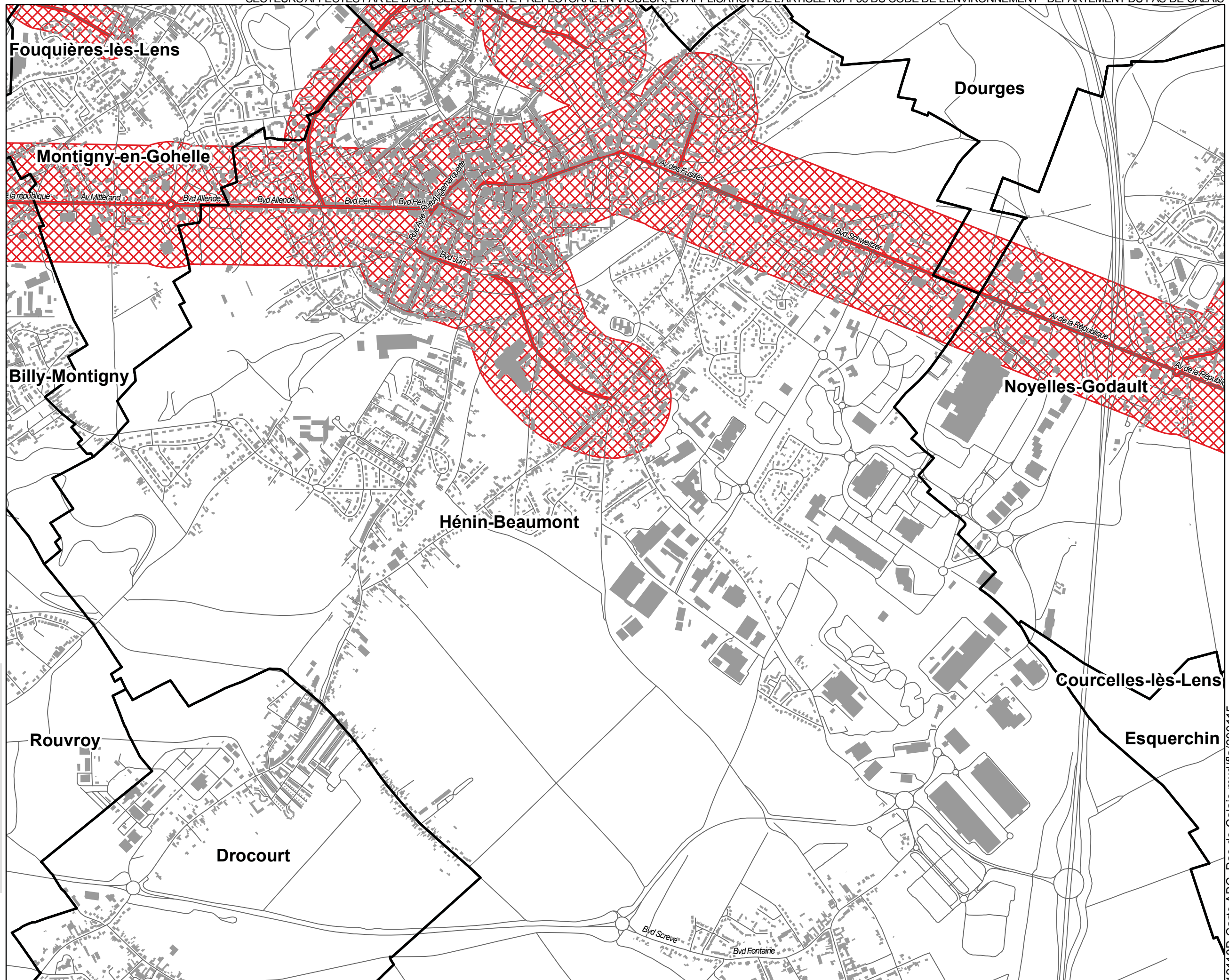
Secteur affecté par le bruit au sens du classement sonore des infrastructures de transports terrestres

 représenté par une largeur maximale variable (10, 30, 100, 250 ou 300m) de part et d'autre de la voie classée (APM du 21/07/11)

Source :  
DREAL Nord-Pas-de-Calais  
DDTM Pas-de-Calais  
BD Topo© de l'IGN 2010





0 150 300 m



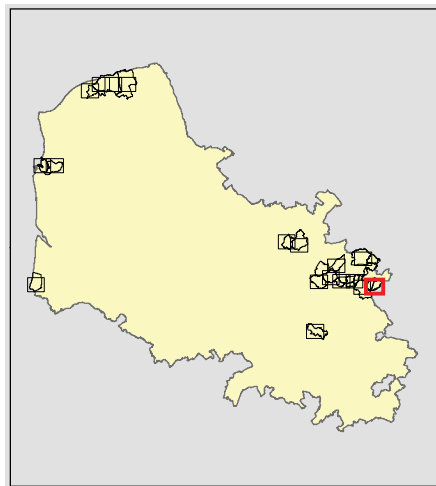
## Carte de type B

Classement sonore des infrastructures de transports terrestres

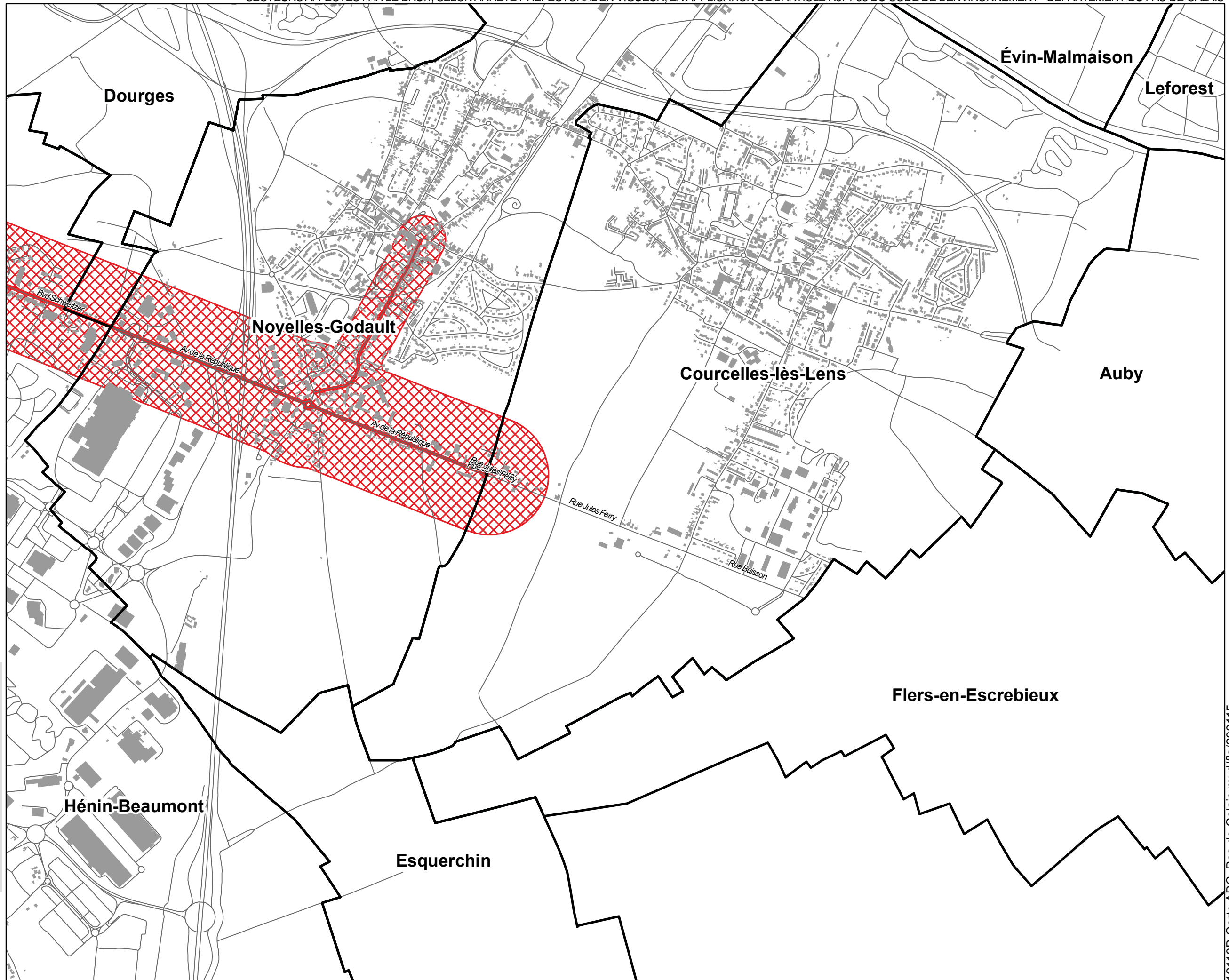
### Carte 17 sur 18

- Voirie communale classée mais
-  TMJA compris entre 5000 et 8200 véh/jour
- Secteur affecté par le bruit au sens du classement sonore des infrastructures de transports terrestres
-  représenté par une largeur maximale variable (10, 30, 100, 250 ou 300m) de part et d'autre de la voie classée (APM du 21/07/11)

Source :  
DREAL Nord-Pas-de-Calais  
DDTM Pas-de-Calais  
BD Topo© de l'IGN 2010



0 150 300 m



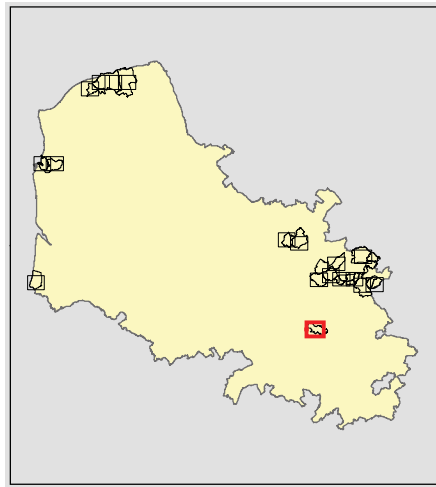
## Carte de type B

Classement sonore des infrastructures de transports terrestres

### Carte 18 sur 18

- Voirie communale classée mais
- TMJA compris entre 5000 et 8200 véh/jour
- Secteur affecté par le bruit au sens du classement sonore des infrastructures de transports terrestres
- ⊠ représenté par une largeur maximale variable (10, 30, 100, 250 ou 300m) de part et d'autre de la voie classée (APM du 21/07/11)

Source :  
DREAL Nord-Pas-de-Calais  
DDTM Pas-de-Calais  
BD Topo© de l'IGN 2010



0 150 300 m

